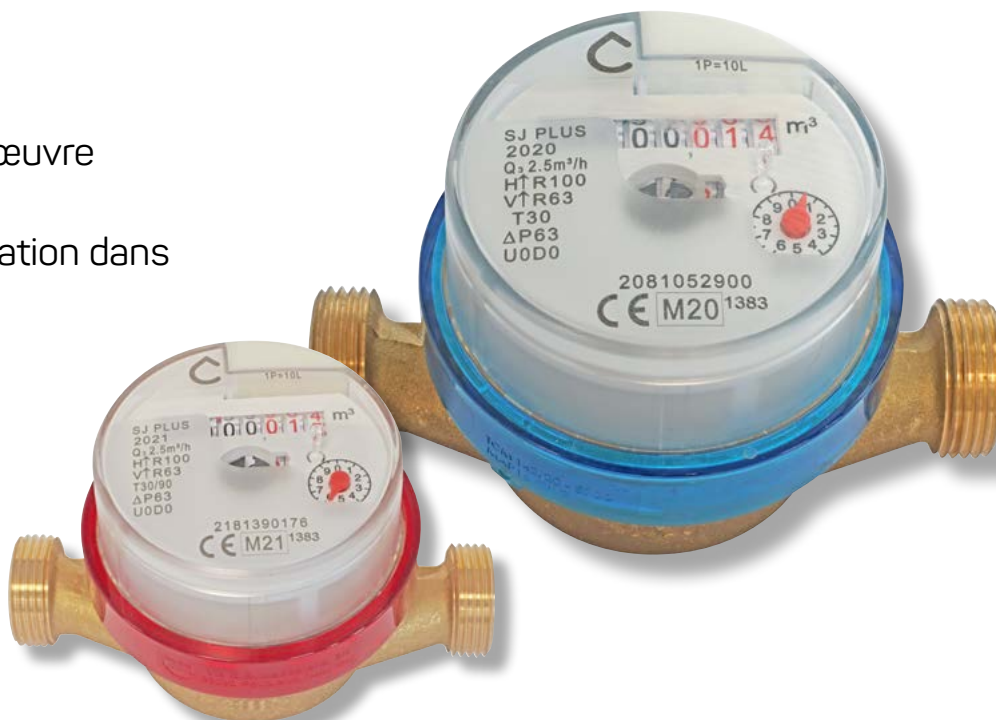


COMPTEUR DIVISIONNAIRE À JET UNIQUE PRÉ-ÉQUIPÉ ÉMETTEUR D'IMPULSION

- Simple : fluidité de mise en œuvre
- Compact : permet une utilisation dans un endroit restreint
- Lisible : cadran orientable
- Agréé MID



PERFORMANCES

- Solution idéale pour les applications divisionnaires domestiques indoor (submetering).
- Ce compteur peut être utilisé pour une mesure volumétrique de l'eau froide (inférieur à 50°C) ou de l'eau chaude (90°C max).
- Pression nominale (PN) 16 bars
- Haute protection contre les champs magnétiques extérieurs.
- MID : HR ≤ 160, VR ≤ 80
- Pré-équipé pour module émetteur d'impulsions.

FINITION

- Installation : verticale ou horizontale
- Lecture directe sur 8 rouleaux numérotés.
- Cadran sec anti-condensation et orientable.
- Filtre à l'entrée.
- Corps en laiton.

LA GAMME

- Conforme norme MID 2014/32/UE.
- Approuvé norme européenne EN 14154.

TYPE	EAU FROIDE		EAU CHAUDE	
RÉFÉRENCE	104510507	104510510	104510508	104510511
CALIBRE	15	20	15	20

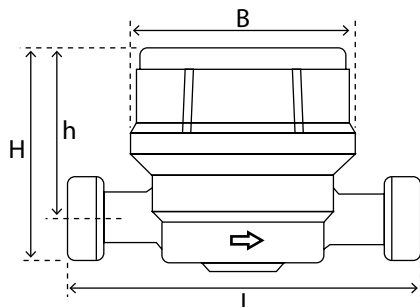
Exclusion de garantie :

N'est pas adapté pour une application autre que celle décrite ci-dessus. Notre garantie porte sur les défauts de matière ou de fabrication et s'applique dans les conditions définies par le fabricant. La garantie ne couvre pas les consommables, l'usure normale, les pièces mobiles (1 an), les dommages dus aux chocs, au gel, le défaut d'entretien régulier et approprié, à l'usage de produits d'étanchéité non ACS type filasse (notamment sur les raccords mécaniques), de produits d'entretien trop agressifs ou de traitements de l'eau inadaptés, à la présence de corps étrangers véhiculés par l'eau (limaille, sable, calcaire, etc...) la mise en œuvre non conforme aux règles de l'art, avis et fiche technique et aux DTU.

Prescription de pose:

Avant l'installation, il est impératif de nettoyer les tuyauteries de l'installation. L'installation du compteur doit être effectuée sans aucune traction ou flexion mécanique (dilatation ou manque de supportage). Le compteur ne doit pas subir de contraintes mécaniques; vérifier l'alignement des tuyauteries. Adapter le couple de serrage pour ne pas détériorer les écrous: 30 N.mètre max. Pour réaliser l'étanchéité du raccord, privilégier le PTFE ou la pâte anaérobie. L'usage de la filasse avec de la pâte à joint est proscrite. L'installation et l'utilisation du compteur doivent être conformes aux règles de l'art, DTU, et réglementations en vigueur. Nous préconisons des accessoires nécessaires à l'installation de marque Pronorm.

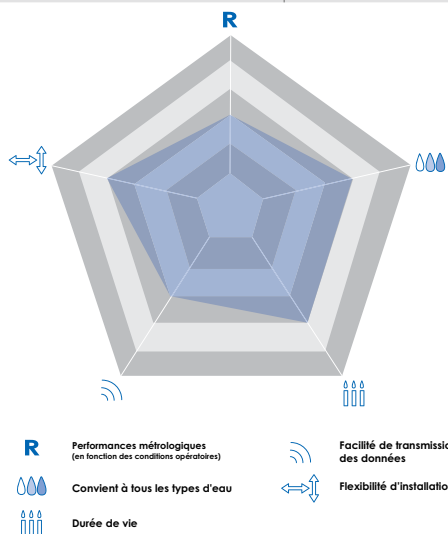
SCHÉMA DIMENSIONNEL



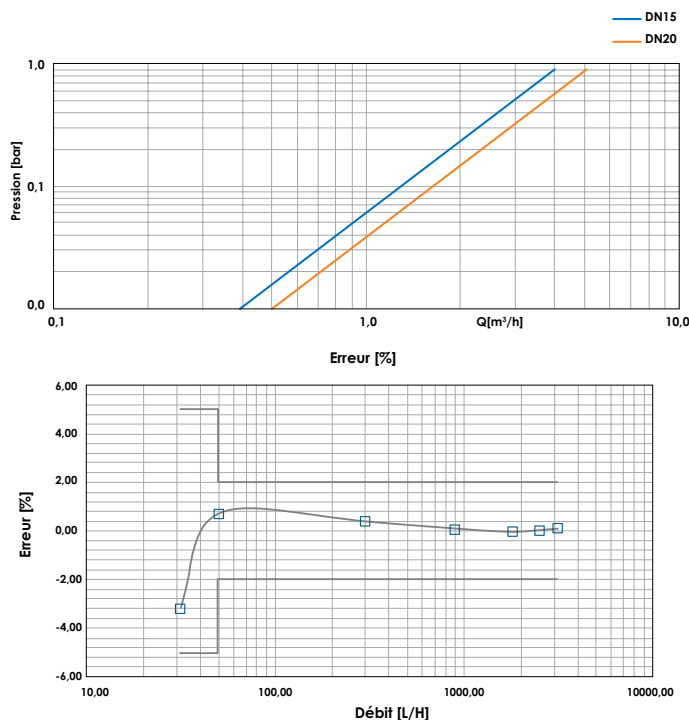
RÉFÉRENCE	CALIBRE	MÂLE	B (mm)	H (mm)	h (mm)	L (mm)
EAU FROIDE						
104510507	15	20/27	65,2	74,1	11,7	110
104510510	20	26/34	65,2	74,1	16,7	130
EAU CHAUDE						
104510508	15	20/27	65,2	74,1	11,7	110
104510511	20	26/34	65,2	74,1	16,7	130

PRESTATIONS HYDRAULIQUES

Calibres	DN 15	DN20
Q3 - débit permanent	1,6 m³/h	4 m³/h
Q4 - débit de surcharge	2 m³/h	5 m³/h
R100		
Q1 - débit minimal	16 l/h	40 l/h
Q2 - débit transition avec erreur ±2%	25,6 l/h	64 l/h
R80		
Q1 - débit minimal	20 l/h	50 l/h
Q2 - débit transition avec erreur ±2%	32 l/h	80 l/h
Classe métrologique MID	HR ≤ 160, VR ≤ 80	



COURBE DE PERTES DE CHARGE



CARACTÉRISTIQUES TECHNIQUES

Caractéristiques	DN 15	DN20
Erreur maximum admise entre Q1 et Q2 (exclu)	±5%	
Erreur maximum admise entre Q2 (inclus) et Q4	±2% ≤30°C	±3% ≤30°C
Classe de température maxi. EF	T 50	T 50
Classe de température maxi. EC	T 90	T 90
Classe de sensibilité aux conditions d'installation	U0 - D0	
Classe de précision	2	
Débit de démarrage	6 l/h	8 l/h
Classe de perte de charge (ΔP @ Q3)	ΔP 63	
Pression de service	16 bars	
Lecture maximum	100.000 m³	
Lecture minimum	0,05 litre	



CAPTEUR D'IMPULSION SEUL COMPACT

Idéal pour la télélecture, l'étalonnage...
Installation possible sur compteurs pré-équipés.
Sortie impulsions standard (1 impulsion/10 litres).
N'influence pas les performances du compteur.
Facilité d'installation et de remplacement.
Alimentation externe.
Degré de protection : IP 68.

RÉF.
1450-05